



verita
P E S Q U I S A



PARAÍBA

REGISTRO DA PESQUISA

Registro/TRE-PB: PB-02629/2022

Registro/TSE: BR-08388/2022

Abrangência: Estado da Paraíba

Período: 21 a 25/09/2022

Amostra: 1512 eleitores

Margem de erro: 3,0 pontos percentuais

Realização: INSTITUTO VERITA LTDA - EPP

Contratante: Iniciativa própria do Instituto

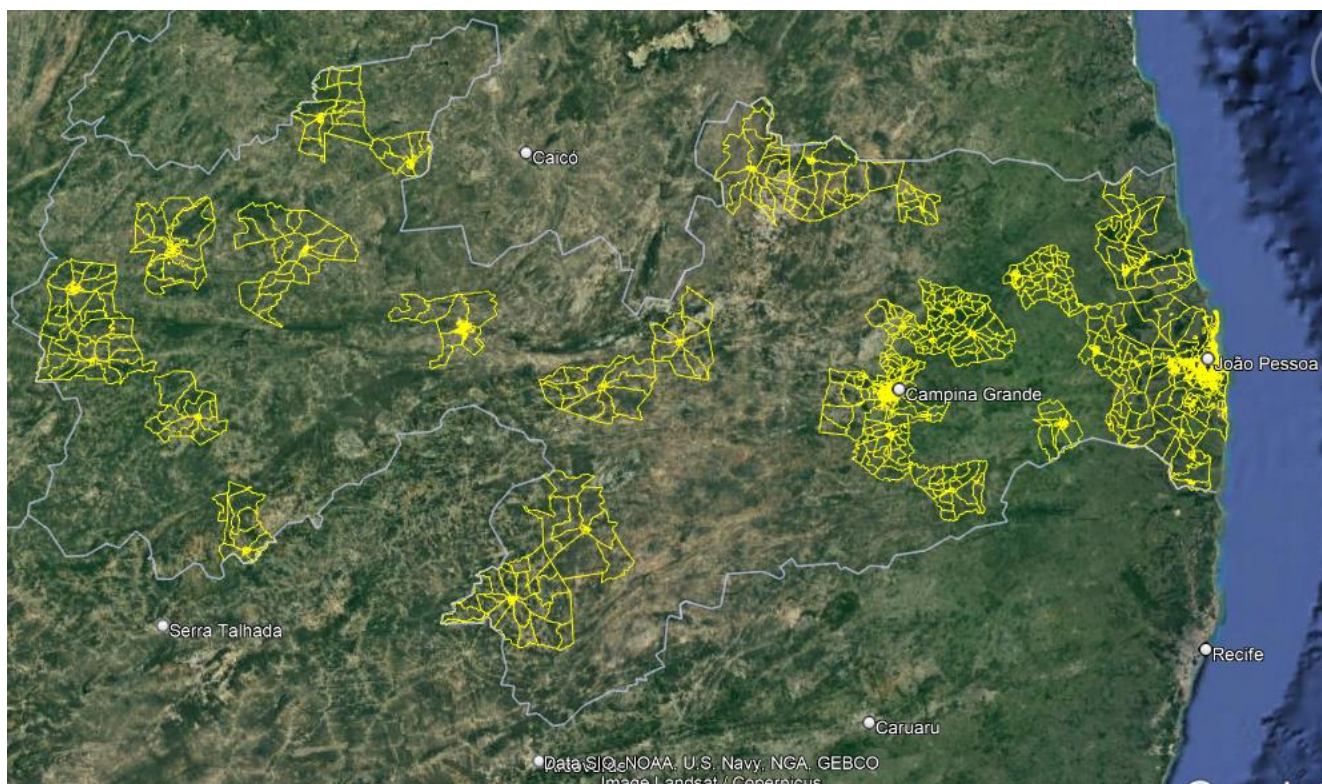
PARÂMETROS METODOLÓGICOS

	Perfil	Frequência	Percentual	Percentual válido
Sexo	Masculino	711	47,0	47,0
	Feminino	801	53,0	53,0
Faixa etária	16 a 24 anos	215	14,2	14,2
	25 a 34 anos	320	21,1	21,1
	35 a 44 anos	319	21,1	21,1
	45 a 59 anos	369	24,4	24,4
	Acima de 60 anos	290	19,2	19,2
	Escolaridade	Até fundamental completo (8ª série/9º ano)	734	48,5
Ensino médio incompleto ou completo (segundo grau)		400	26,4	26,4
Superior incompleto, completo ou mais		378	25,0	25,0
Renda familiar	Até 2 salários mínimos R\$ 2.424,00	959	63,4	63,4
	De 2 salários R\$ 2.424,00 a 5 salários R\$ 6.060,00	378	25,0	25,0
	Acima de 5 salários R\$ 6.060,00	176	11,6	11,6
Religião	Católica	855	56,5	56,5
	Evangélica	463	30,6	30,6
	Outras religiosidades	89	5,9	5,9
	Sem religião	58	3,8	3,8
	NS/NR	47	3,1	3,1
Cor ou raça	Branca	608	40,2	40,2
	Negra	255	16,9	16,9
	Parda	622	41,1	41,1
	Amarela	20	1,3	1,3
	Indígena	8	,5	,5
Ocupação	PEA	969	64,1	64,1
	NÃO PEA	543	35,9	35,9

PONDERAÇÃO DOS DADOS

A pesquisa foi realizada em 37 municípios paraibanas.

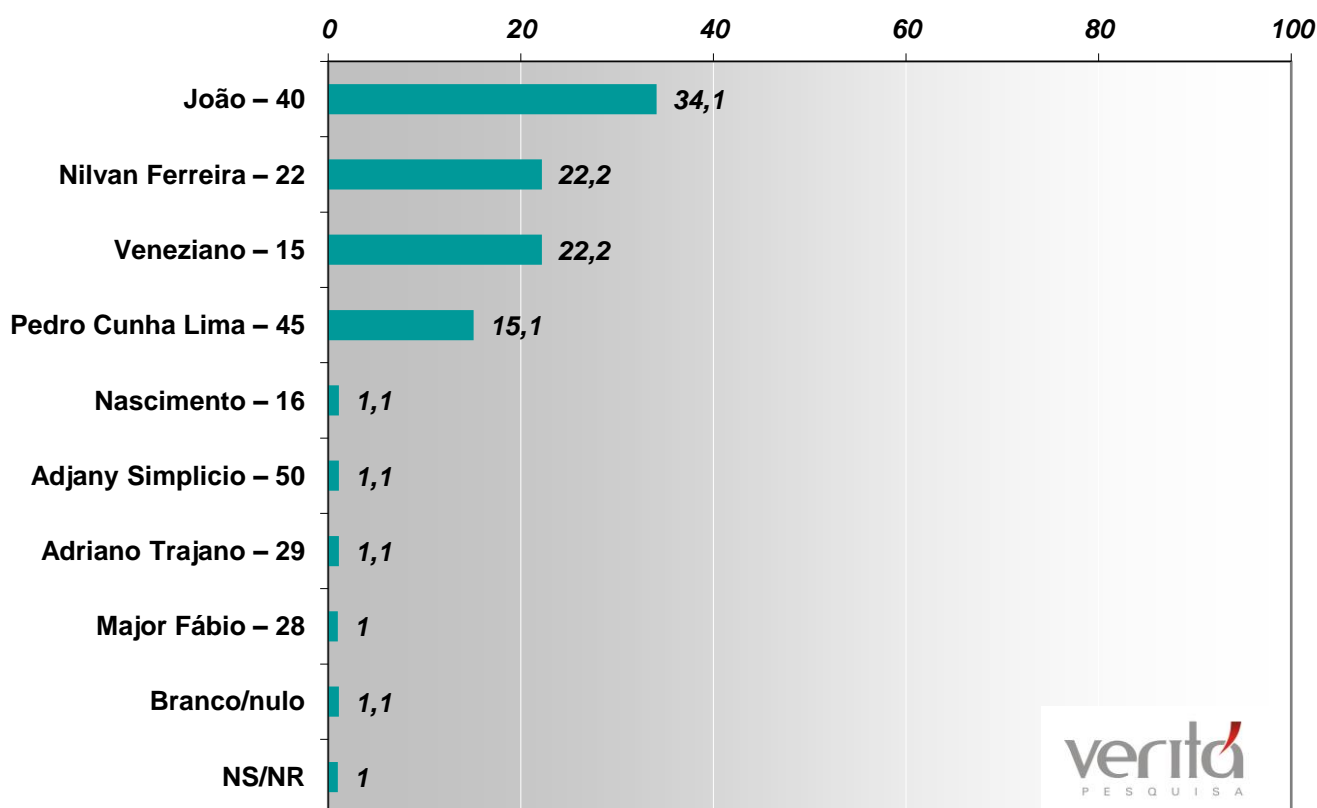
A coleta foi auto ponderada por municípios. Após a coleta foi realizado ponderação para atribuir o peso ideal a cada entrevista realizada de acordo com a sua representatividade. A ponderação neste caso foi feita com base nos percentuais por sexo, faixa etária e escolaridade. Este processo é necessário para a amostra represente fielmente a população estudada.



Cidade	Frequência
ALAGOA GRANDE	31
ALAGOA NOVA	16
ALHANDRA	21
ARACAGI	13
AREIA	19
AROEIRAS	11
BAYEUX	57
CAAPORA	11
CABEDELO	14
CAJAZEIRAS	23
CAMPINA GRANDE	266
CATOLE DO ROCHA	20
CONDE	15
CRUZ DO ESPIRITO SANTO	35
CUITE	11
ESPERANCA	34
GUARABIRA	15
ITABAIANA	20
ITAPORANGA	22
JOAO PESSOA	434
JUAZEIRINHO	28
LAGOA SECA	21
MAMANGUAPE	17
MONTEIRO	24
PATOS	34
PICUI	13
POMBAL	21
PRINCESA ISABEL	11
QUEIMADAS	31
RIO TINTO	15
SANTA RITA	53
SAO BENTO	22
SAO JOAO DO RIO DO PEIXE	12
SAO JOSE DE PIRANHAS	19
SOUSA	63
SUME	16
TAPEROA	24
TOTAL	1512

INTENÇÃO DE VOTO ESTIMULADO PARA GOVERNADOR DO ESTADO

		Frequência	Percentual	Percentual Válido	Percentual Acumulado
Válido	João – 40	516	34,1	34,9	34,9
	Nilvan Ferreira – 22	335	22,2	22,7	57,5
	Veneziano – 15	335	22,2	22,6	80,2
	Pedro Cunha Lima – 45	229	15,1	15,5	95,6
	Nascimento – 16	17	1,1	1,1	96,8
	Adjany Simplicio – 50	16	1,1	1,1	97,9
	Adriano Trajano – 29	16	1,1	1,1	98,9
	Major Fábio – 28	16	1,0	1,1	100,0
	Total	1479	97,8	100,0	
Ausente	Branco/nulo	17	1,1		
	NS/NR	15	1,0		
	Total	33	2,2		
	Total	1512	100,0		

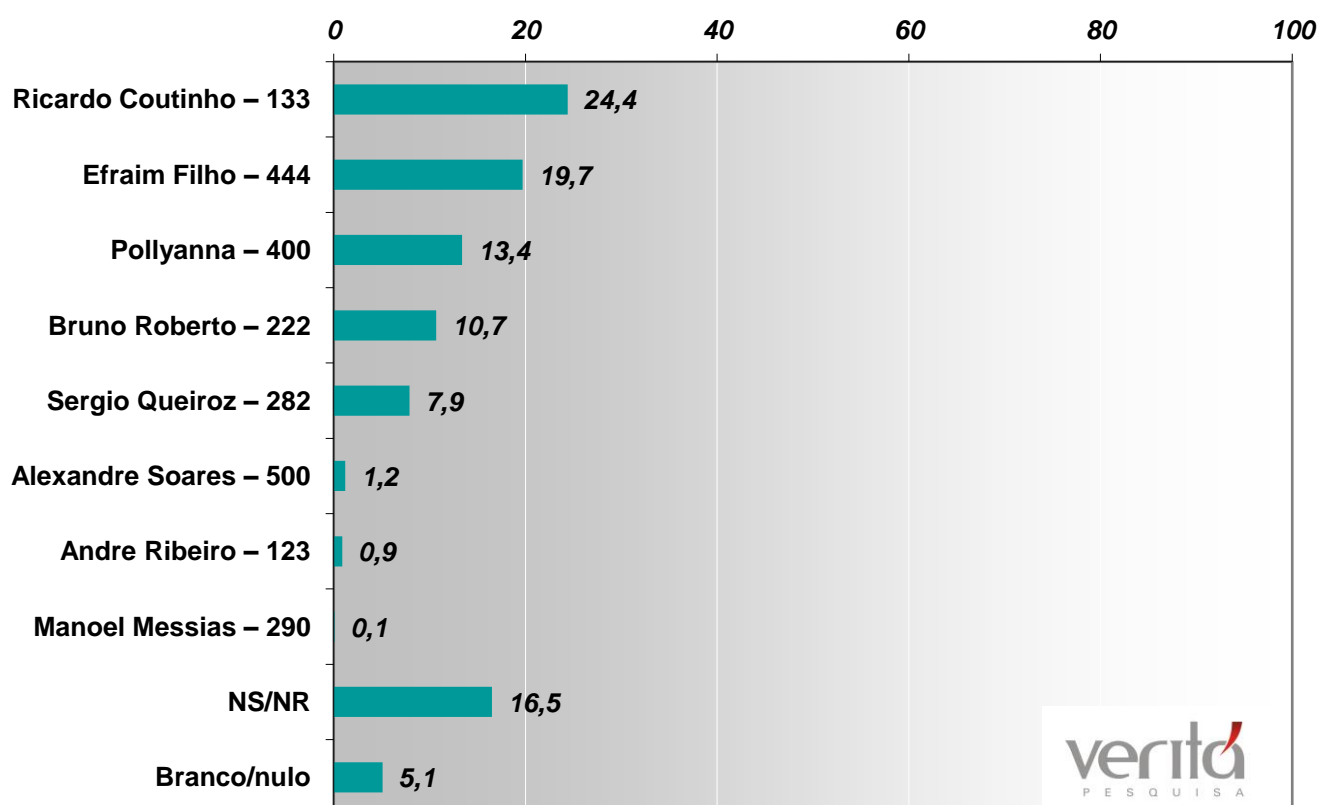


	Perfil	João	Nilvan Ferreira	Veneziano	NS/NR	Branco/nulo	Outros
Sexo	Masculino	32,6%	25,8%	23,2%	1,1%	1,0%	16,3%
	Feminino	35,5%	18,9%	21,3%	0,9%	1,3%	22,3%
Faixa etária	16 a 24 anos	31,2%	20,9%	19,5%		2,3%	26,0%
	25 a 34 anos	34,1%	23,8%	22,5%	2,5%		17,2%
	35 a 44 anos	31,8%	23,3%	21,7%	0,3%	2,8%	20,1%
	45 a 59 anos	33,9%	21,7%	23,6%	1,1%		19,8%
	Acima de 60 anos	39,2%	20,6%	22,3%	0,7%	1,4%	15,8%
	Escolaridade	Até fundamental completo (8ª série/9º ano)	30,4%	22,2%	23,2%	1,4%	2,2%
Ensino médio incompleto ou completo (segundo grau)		36,3%	25,6%	20,6%	0,5%	0,3%	16,8%
Superior incompleto, completo ou mais		39,2%	18,5%	21,7%	0,8%		19,8%
Renda familiar	Até 2 sm	34,0%	21,3%	23,8%	1,3%	1,6%	18,1%
	De 2 a 5 sm	34,1%	27,5%	18,3%		0,5%	19,6%
	Acima de 5 sm	35,4%	15,4%	21,7%	1,7%		25,7%
Religião	Católica	38,1%	16,5%	25,6%	0,5%	1,4%	17,9%
	Evangélica	28,9%	34,3%	14,0%	1,1%	0,9%	20,9%
	Outras religiosidades	29,2%	9,0%	28,1%	6,7%	2,2%	24,7%
	Sem religião	24,1%	20,7%	31,0%			24,1%
	NS/NR	34,0%	31,9%	17,0%			17,0%
Cor ou raça	Branca	35,5%	22,2%	19,7%	0,8%	2,3%	19,4%
	Negra	29,3%	22,3%	30,5%		0,4%	17,6%
	Parda	34,6%	22,2%	21,2%	1,8%	0,3%	19,9%
	Amarela	28,6%	14,3%	23,8%			33,3%
	Indígena	57,1%	28,6%	14,3%			
Ocupação	PEA	32,8%	20,5%	24,5%	0,9%	0,7%	20,5%
	NÃO PEA	36,4%	25,0%	18,0%	1,1%	2,0%	17,5%
Região	Capital	34,6%	24,4%	19,8%	1,2%	0,5%	19,6%
	Interior	33,9%	21,3%	23,1%	0,9%	1,4%	19,4%



INTENÇÃO DE VOTO ESTIMULADO PARA SENADOR DO ESTADO

		Frequência	Percentual	Percentual Válido	Percentual Acumulado
Válido	Ricardo Coutinho – 133	369	24,4	31,2	31,2
	Efraim Filho – 444	298	19,7	25,1	56,3
	Pollyanna – 400	203	13,4	17,1	73,4
	Bruno Roberto – 222	162	10,7	13,7	87,1
	Sergio Queiroz – 282	119	7,9	10,1	97,2
	Alexandre Soares – 500	18	1,2	1,5	98,7
	Andre Ribeiro – 123	14	,9	1,2	99,9
	Manoel Messias – 290	2	,1	,1	100,0
	Total	1185	78,4	100,0	
Ausente	NS/NR	249	16,5		
	Branco/nulo	77	5,1		
	Total	327	21,6		
	Total	1512	100,0		

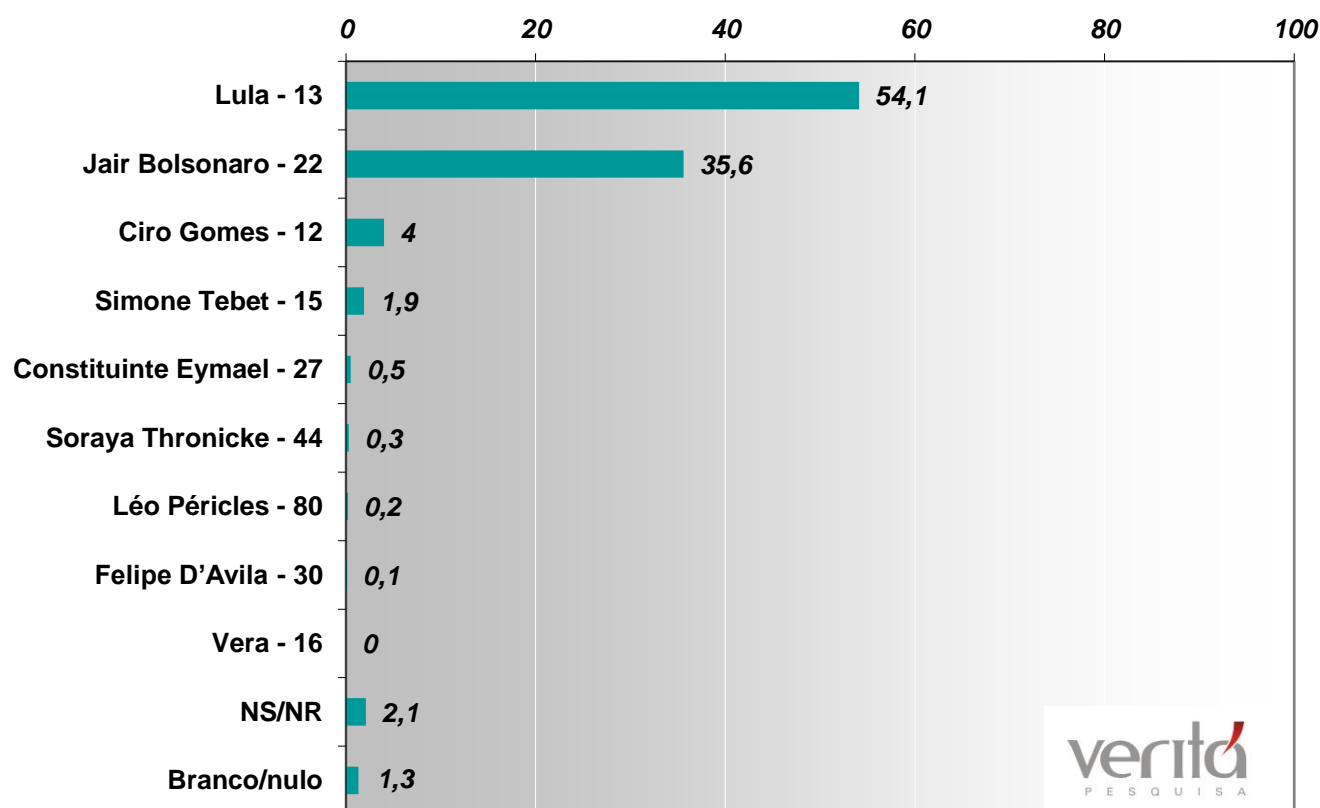


	Perfil	Ricardo Coutinho	Efraim Filho	Pollyanna	NS/NR	Branco/nulo	Outros
Sexo	Masculino	27,0%	18,6%	12,2%	11,1%	5,5%	25,6%
	Feminino	22,3%	20,6%	14,5%	21,3%	4,8%	16,6%
Faixa etária	16 a 24 anos	21,9%	17,7%	12,6%	22,3%	5,1%	20,5%
	25 a 34 anos	26,9%	21,6%	13,1%	14,4%	6,6%	17,5%
	35 a 44 anos	21,1%	24,8%	11,0%	15,1%	8,2%	19,8%
	45 a 59 anos	28,5%	16,0%	15,2%	19,2%	2,4%	18,7%
	Acima de 60 anos	22,1%	18,3%	14,9%	12,5%	3,5%	28,7%
	Escolaridade	Até fundamental completo (8ª série/9º ano)	26,9%	22,2%	10,8%	17,1%	5,5%
Ensino médio incompleto ou completo (segundo grau)		23,0%	17,3%	14,3%	16,8%	6,0%	22,8%
Superior incompleto, completo ou mais		21,2%	17,2%	18,0%	15,1%	3,4%	25,1%
Renda familiar	Até 2 sm	26,1%	21,5%	11,7%	18,9%	5,8%	16,1%
	De 2 a 5 sm	22,0%	14,6%	16,7%	12,4%	4,5%	29,9%
	Acima de 5 sm	20,9%	20,9%	15,8%	12,4%	2,3%	27,7%
Religião	Católica	28,1%	22,3%	14,7%	13,5%	4,8%	16,6%
	Evangélica	14,1%	17,3%	11,7%	20,1%	5,6%	31,2%
	Outras religiosidades	26,1%	15,9%	13,6%	22,7%	4,5%	17,0%
	Sem religião	44,8%	10,3%	13,8%	8,6%	8,6%	13,8%
	NS/NR	34,0%	10,6%	6,4%	31,9%	2,1%	14,9%
Cor ou raça	Branca	22,6%	21,1%	14,7%	13,3%	5,3%	23,1%
	Negra	27,3%	12,1%	14,5%	16,8%	8,2%	21,1%
	Parda	25,4%	20,9%	11,6%	19,8%	3,9%	18,4%
	Amarela	15,8%	26,3%	10,5%	5,3%		42,1%
	Indígena	12,5%	37,5%	37,5%	12,5%		
Ocupação	PEA	26,6%	19,2%	12,9%	16,6%	5,5%	19,3%
	NÃO PEA	20,6%	20,6%	14,4%	16,4%	4,4%	23,6%
Região	Capital	23,5%	15,2%	13,8%	16,6%	1,8%	29,0%
	Interior	24,8%	21,4%	13,3%	16,5%	6,4%	17,6%



INTENÇÃO DE VOTO ESTIMULADO PARA PRESIDENTE DA REPÚBLICA

		Frequência	Percentual	Percentual Válido	Percentual Acumulado
Válido	Lula - 13	818	54,1	56,0	56,0
	Jair Bolsonaro - 22	538	35,6	36,8	92,8
	Ciro Gomes - 12	60	4,0	4,1	96,9
	Simone Tebet - 15	28	1,9	1,9	98,8
	Constituinte Eymael - 27	7	,5	,5	99,3
	Soraya Thronicke - 44	5	,3	,3	99,6
	Léo Pérciles - 80	3	,2	,2	99,8
	Felipe D'Avila - 30	2	,1	,1	100,0
	Vera - 16	1	,0	,0	100,0
	Total	1461	96,6	100,0	
Ausente	NS/NR	32	2,1		
	Branco/nulo	19	1,3		
	Total	51	3,4		
	Total	1512	100,0		



	Perfil	Lula	Jair Bolsonaro	Ciro Gomes	NS/NR	Branco/nulo	Outros
Sexo	Masculino	52,3%	39,2%	4,8%	0,8%	0,7%	2,1%
	Feminino	55,6%	32,3%	3,2%	3,1%	1,9%	3,9%
Faixa etária	16 a 24 anos	50,2%	33,5%	6,0%	1,9%	0,5%	7,9%
	25 a 34 anos	53,6%	36,1%	4,7%	1,3%	0,6%	3,8%
	35 a 44 anos	60,5%	32,6%	3,8%	1,6%	0,3%	1,3%
	45 a 59 anos	54,5%	35,2%	3,8%	2,2%	1,9%	2,4%
	Acima de 60 anos	50,0%	40,3%	2,1%	3,4%	2,8%	1,4%
	Escolaridade	Até fundamental completo (8ª série/9º ano)	59,3%	31,5%	2,5%	2,5%	1,6%
Ensino médio incompleto ou completo (segundo grau)		48,4%	42,4%	4,0%	0,8%	1,0%	3,5%
Superior incompleto, completo ou mais		50,3%	36,2%	6,9%	2,6%	0,8%	3,2%
Renda familiar	Até 2 sm	58,7%	31,8%	3,8%	2,3%	1,0%	2,4%
	De 2 a 5 sm	47,0%	44,9%	3,2%	1,3%	0,3%	3,4%
	Acima de 5 sm	44,6%	36,0%	6,9%	2,9%	4,6%	5,1%
Religião	Católica	62,9%	27,0%	4,1%	1,9%	1,2%	2,9%
	Evangélica	35,6%	57,2%	3,7%	1,7%	0,2%	1,5%
	Outras religiosidades	56,2%	18,0%	3,4%	3,4%	7,9%	11,2%
	Sem religião	69,0%	22,4%	3,4%	1,7%	1,7%	1,7%
	NS/NR	52,1%	29,2%	4,2%	10,4%		4,2%
Cor ou raça	Branca	53,0%	35,5%	4,8%	1,8%	1,8%	3,1%
	Negra	53,9%	38,3%	2,7%	2,0%	0,4%	2,7%
	Parda	55,6%	34,8%	3,5%	2,4%	1,1%	2,6%
	Amarela	42,9%	23,8%	9,5%	4,8%		19,0%
	Indígena	57,1%	42,9%				
Ocupação	PEA	54,4%	34,9%	4,6%	1,4%	1,0%	3,5%
	NÃO PEA	53,4%	36,6%	2,8%	3,3%	1,7%	2,2%
Região	Capital	50,7%	39,6%	3,7%	2,1%	0,9%	3,0%
	Interior	55,5%	33,9%	4,1%	2,1%	1,4%	3,1%

veritá
P E S Q U I S A

(34) 3234-0080

www.institutoverita.com.br

Rua Felisberto Carrejo, 1.002, B. Tabajaras
CEP 38400-204 | Uberlândia, Minas Gerais